

14

CATALOGO TECNICO E COMMERCIALE

TECHNICAL & COMMERCIAL CATALOGUE

CATALOGUE TECHNIQUE ET COMMERCIAL

TECHNISCHER HANDELSKATALOG

LINGUETTE, CHIAVETTE E FORCELLE



LINGUETTE, CHIAVETTE E FORCELLE


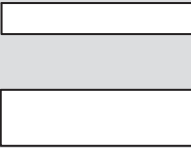
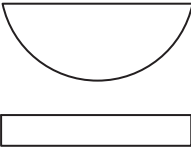
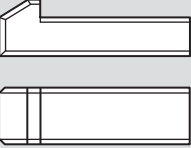


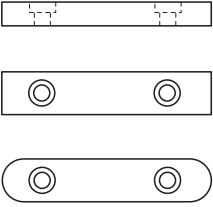
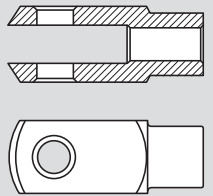
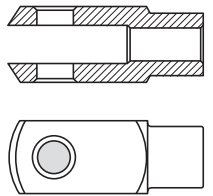
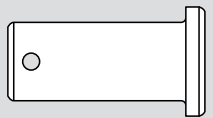
LINGUETTE, CHIAVETTE E FORCELLE

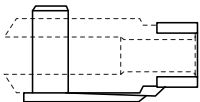

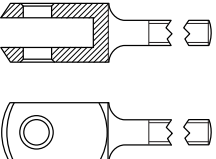



LINGUETTE, CHIAVETTE E FORCELLE



Normative * <i>Standards *</i> <i>Normes *</i> <i>Normen *</i>	Descrizione <i>Description</i> <i>Désignation</i> <i>Bezeichnung</i>	Materiale (Norma) <i>Material (Standard)</i> <i>Matériel (Norme)</i> <i>Werkstoff (Norm)</i>	Classe di resistenza <i>Property class</i> <i>Classe de qualité</i> <i>Festigkeitsklasse</i>	Codice base <i>Base code</i> <i>Code de base</i> <i>Grundkode</i>	Pag. <i>Page</i> <i>Page</i> <i>Seite</i>
 <p>ISO 773 A UNI 6604 A DIN 6885 A</p>	<ul style="list-style-type: none"> • Linguetta forma arrotondata • <i>Linguetta forma arrotondata</i> • <i>Linguetta forma arrotondata</i> • <i>Linguetta forma arrotondata</i> 	<p>Acciaio <i>Steel</i> <i>Acier</i> <i>Stahl</i> (ISO 898-1)</p> <p>Inox <i>Stainless steel</i> <i>Acier inox</i> <i>Rostfreier Stahl</i> (ISO 3506-1)</p>	<p>C40</p> <p>39NiCrMo3**</p> <p>AISI316**</p>	<p>635</p> <p>635</p> <p>635..I</p>	<p>6</p>
 <p>ISO 773 B UNI 6604 B DIN 6885 B</p>	<ul style="list-style-type: none"> • Linguetta forma rettangolare • <i>Linguetta forma rettangolare</i> • <i>Linguetta forma rettangolare</i> • <i>Linguetta forma rettangolare</i> 	<p>Acciaio <i>Steel</i> <i>Acier</i> <i>Stahl</i> (ISO 898-1)</p>	<p>C40**</p> <p>39NiCrMo3**</p>	<p>635.....B</p> <p>635.....B</p>	<p>8</p>
 <p>ISO 3912 UNI 6606 DIN 6888</p>	<ul style="list-style-type: none"> • Linguetta a disco • <i>Linguetta a disco</i> • <i>Linguetta a disco</i> • <i>Linguetta a disco</i> 	<p>Acciaio <i>Steel</i> <i>Acier</i> <i>Stahl</i> (ISO 898-1)</p> <p>Inox <i>Stainless steel</i> <i>Acier inox</i> <i>Rostfreier Stahl</i> (ISO 3506-1)</p>	<p>C40**</p> <p>38NCD4**</p> <p>AISI316**</p>	<p>636</p> <p>636</p> <p>636..I</p>	<p>10</p>
 <p>UNI 6608</p>	<ul style="list-style-type: none"> • Linguetta con nasello • <i>Linguetta con nasello</i> • <i>Linguetta con nasello</i> • <i>Linguetta con nasello</i> 	<p>Acciaio <i>Steel</i> <i>Acier</i> <i>Stahl</i> (ISO 898-1)</p>	<p>C40**</p>	<p>637</p>	<p>12</p>

Normative * Standards * Normes * Normen *	Descrizione Description Désignation Bezeichnung	Materiale (Norma) Material (Standard) Matériel (Norme) Werkstoff (Norm)	Classe di resistenza Property class Classe de qualité Festigkeitsklasse	Codice base Base code Code de base Grundkode	Pag. Page Page Seite
 <p>UNI 6605</p>	<ul style="list-style-type: none"> • Linguetta ad esecuzioni speciali • <i>Linguetta ad esecuzioni speciali</i> • <i>Linguetta ad esecuzioni speciali</i> • <i>Linguetta ad esecuzioni speciali</i> 	Acciaio Steel Acier Stahl (ISO 898-1)	C40**	638	13
 <p>UNI 1676 DIN 71752</p>	<ul style="list-style-type: none"> • Forcella con foro filettato • <i>Forcella con foro filettato</i> • <i>Forcella con foro filettato</i> • <i>Forcella con foro filettato</i> 	Ferro Iron Fer Eisen (ISO 898-1)	4.8**	0501676	14
 <p>• Da nostra tabella interna</p> <ul style="list-style-type: none"> • <i>Da nostra tabella interna</i> • <i>Da nostra tabella interna</i> • <i>Da nostra tabella interna</i> 	<ul style="list-style-type: none"> • Forcella Norma CETOP • <i>Forcella Norma CETOP</i> • <i>Forcella Norma CETOP</i> • <i>Forcella Norma CETOP</i> 	Ferro Iron Fer Eisen (ISO 898-1)	4.8**	050CETOP	16
 <p>UNI 1710 DIN 1434</p>	<ul style="list-style-type: none"> • Perno forato con testa • <i>Perno forato con testa</i> • <i>Perno forato con testa</i> • <i>Perno forato con testa</i> 	Acciaio Steel Acier Stahl (ISO 898-1)	C40**	050	18

Normative * <i>Standards *</i> <i>Normes *</i> <i>Normen *</i>	Descrizione <i>Description</i> <i>Désignation</i> <i>Bezeichnung</i>	Materiale (Norma) <i>Material (Standard)</i> <i>Matériel (Norme)</i> <i>Werkstoff (Norm)</i>	Classe di resistenza <i>Property class</i> <i>Classe de qualité</i> <i>Festigkeitsklasse</i>	Codice base <i>Base code</i> <i>Code de base</i> <i>Grundkode</i>	Pag. <i>Page</i> <i>Page</i> <i>Seite</i>
 <ul style="list-style-type: none"> • Da nostra tabella interna • <i>Da nostra tabella interna</i> • <i>Da nostra tabella interna</i> • <i>Da nostra tabella interna</i> 	<ul style="list-style-type: none"> • Clip per forcella • <i>Clip per forcella</i> • <i>Clip per forcella</i> • <i>Clip per forcella</i> 	<ul style="list-style-type: none"> • Acciaio temperato • <i>Acciaio temperato</i> • <i>Acciaio temperato</i> • <i>Acciaio temperato</i> (ISO 898-1)	C72**	050	20
 <ul style="list-style-type: none"> • Da nostra tabella interna • <i>Da nostra tabella interna</i> • <i>Da nostra tabella interna</i> • <i>Da nostra tabella interna</i> 	<ul style="list-style-type: none"> • Perno per forcella • <i>Perno per forcella</i> • <i>Perno per forcella</i> • <i>Perno per forcella</i> 	Acciaio <i>Steel</i> <i>Acier</i> <i>Stahl</i> (ISO 898-1)	C40**	050	22
  UNI 1675	<ul style="list-style-type: none"> • Forcelle con gambo filettato • <i>Forcelle con gambo filettato</i> • <i>Forcelle con gambo filettato</i> • <i>Forcelle con gambo filettato</i> 	Ferro <i>Iron</i> <i>Fer</i> <i>Eisen</i> (ISO 898-1)	4.8**	050	24

* **Le normative di riferimento attualmente in vigore sono quelle evidenziate in blu.**

* *The reference standards in force at this moment are marked in blue.*

* *Les normes de référence en vigueur à ce moment sont marquées en bleu.*

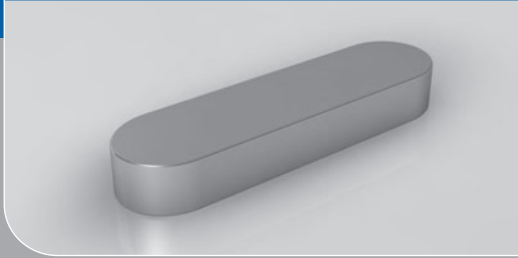
* *Die jetzt gültigen Bezugsnormen sind in blau markiert.*

** **Disponibili solo su richiesta.**

** *Available on demand only.*

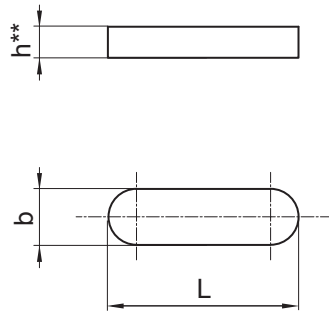
** *Disponibles seulement sur demande.*

** *Nur auf Anfrage erhältlich.*



LINGUETTA FORMA ARROTONDATA

LINGUETTA FORMA ARROTONDATA
LINGUETTA FORMA ARROTONDATA
LINGUETTA FORMA ARROTONDATA



**Tolleranza:
h 9 per sezione quadrata
h 11 per sezione rettangolare
**Tolleranza:
<i>h 9 per sezione quadrata</i>
<i>h 11 per sezione rettangolare</i>
**Tolleranza:
<i>h 9 per sezione quadrata</i>
<i>h 11 per sezione rettangolare</i>
**Tolleranza:
<i>h 9 per sezione quadrata</i>
<i>h 11 per sezione rettangolare</i>

b x h	2 x 2 *	3 x 3	4 x 4	5 x 3 *	5 x 5	6 x 4 *	6 x 6	7 x 7 *	8 x 5 *	
L	da • da • da • da	6	6	8	10	8	10	10	15	10
	a • a • a • a	36	50	50	65	80	70	100	90	90

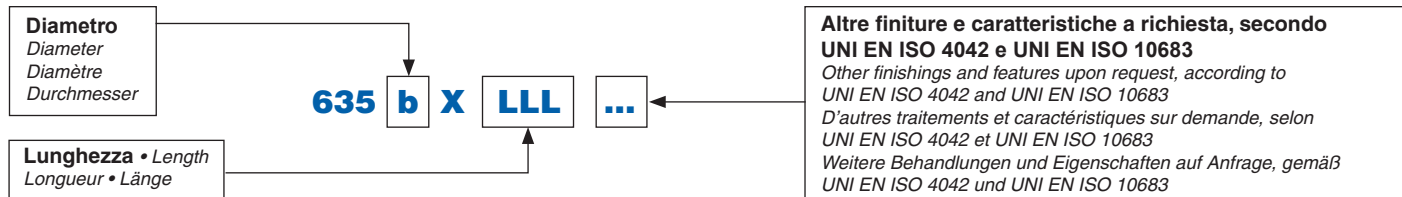
b x h	8 x 7	8 x 8 *	10 x 6 *	10 x 8	10 x 10 *	12 x 6 *	12 x 8	12 x 12 *	14 x 6 *	
L	da • da • da • da	12	12	14	14	22	20	24	30	32
	a • a • a • a	200	100	110	200	120	110	200	120	120

b x h	14 x 9	14 x 14 *	16 x 7 *	16 x 10	16 x 16 *	18 x 7 *	18 x 11	20 x 8 *	20 x 12	
L	da • da • da • da	25	50	36	25	40	35	30	80	35
	a • a • a • a	200	170	120	180	120	50	200	200	200

b x h	22 x 9 *	22 x 14	24 x 14	25 x 14	28 x 16	32 x 18	36 x 20	40 x 22	45 x 25	50 x 28	
L	da • da • da • da	80	40	40	45	63	70	65	80	120	100
	a • a • a • a	170	280	250	250	320	320	280	400	360	360

- I valori presenti in tabella sono tratti dalla normativa vigente.
Le dimensioni indicate dall'asterisco (*) sono da considerarsi **non preferenziali**. Si deve preferire l'impiego delle altre dimensioni.
Dimensioni in mm.
- The values indicated in the table above are found in the specifications in force.
The dimensions marked by asterisk (*) have to be considered **not preferential**. The use of the other dimensions should be preferred.
Dimensions in mm.
- Les valeurs dans ce tableau sont extraites de la norme en vigueur.
Les dimensions marquées par astérisque (*) doivent être considérées **non préférentielles**. On doit préférer l'emploi d'autres dimensions.
Dimensions en mm.
- Die in oberstehender Tafel angegebenen Größen sind der gültigen Norm entnommen.
Die mit Sternchen gekennzeichneten Größen (*) sollen als **nicht-vorzüglich** gehalten werden. Man sollte weitere Größen bevorzugen.
Größen in mm.

CODICE • CODE • CODE • KODE



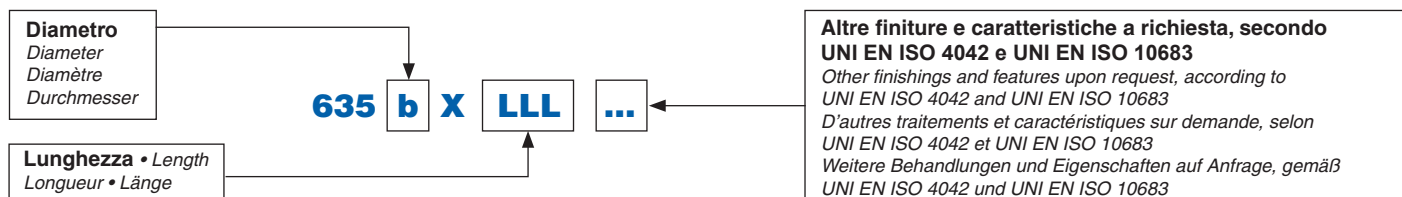
GAMMA DI PRODOTTO: prodotto vendibile singolarmente; contattare il nostro servizio commerciale.

PRODUCT RANGE: *prodotto vendibile singolarmente; please contact our Sales Dept.*

GAMME PRODUIT: *prodotto vendibile singolarmente; veuillez contacter notre Bureau de Vente.*

PRODUKTPALETTE: *prodotto vendibile singolarmente; kontaktieren Sie bitte unsere Verkaufsabteilung.*

CODICE • CODE • CODE • KODE



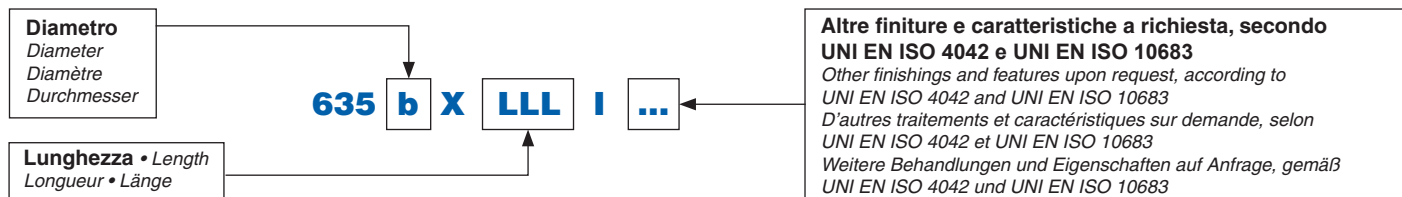
GAMMA DI PRODOTTO: prodotto vendibile singolarmente; contattare il nostro servizio commerciale.

PRODUCT RANGE: *prodotto vendibile singolarmente; please contact our Sales Dept.*

GAMME PRODUIT: *prodotto vendibile singolarmente; veuillez contacter notre Bureau de Vente.*

PRODUKTPALETTE: *prodotto vendibile singolarmente; kontaktieren Sie bitte unsere Verkaufsabteilung.*

CODICE • CODE • CODE • KODE

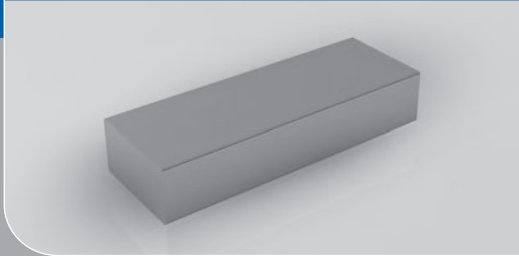


GAMMA DI PRODOTTO: prodotto vendibile singolarmente; contattare il nostro servizio commerciale.

PRODUCT RANGE: *prodotto vendibile singolarmente; please contact our Sales Dept.*

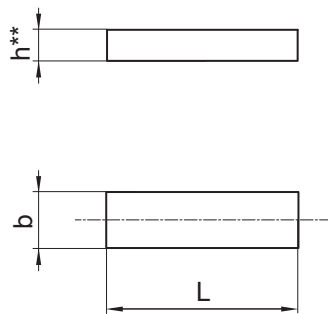
GAMME PRODUIT: *prodotto vendibile singolarmente; veuillez contacter notre Bureau de Vente.*

PRODUKTPALETTE: *prodotto vendibile singolarmente; kontaktieren Sie bitte unsere Verkaufsabteilung.*



LINGUETTA FORMA RETTANGOLARE

LINGUETTA FORMA RETTANGOLARE
LINGUETTA FORMA RETTANGOLARE
LINGUETTA FORMA RETTANGOLARE



**Tolleranza:
h 9 per sezione quadrata
h 11 per sezione rettangolare
**Tolleranza:
<i>h 9 per sezione quadrata</i>
<i>h 11 per sezione rettangolare</i>
**Tolleranza:
<i>h 9 per sezione quadrata</i>
<i>h 11 per sezione rettangolare</i>
**Tolleranza:
<i>h 9 per sezione quadrata</i>
<i>h 11 per sezione rettangolare</i>

b x h	2 x 2 *	3 x 3	4 x 4	5 x 3 *	5 x 5	6 x 4 *	6 x 6	8 x 5 *
L	da • da • da • da	6	6	12	6	12	8	12
	a • a • a • a	12	25	40	50	30	70	63

b x h	8 x 7	10 x 6 *	10 x 8	12 x 6 *	12 x 8	14 x 9	16 x 10	18 x 11
L	da • da • da • da	18	16	25	18	20	20	20
	a • a • a • a	120	100	70	140	110	150	180

b x h	20 x 12	22 x 14	25 x 14	28 x 16	32 x 18	36 x 20	40 x 22	45 x 25
L	da • da • da • da	36	36	50	60	50	110	125
	a • a • a • a	220	200	200	200	200	200	125

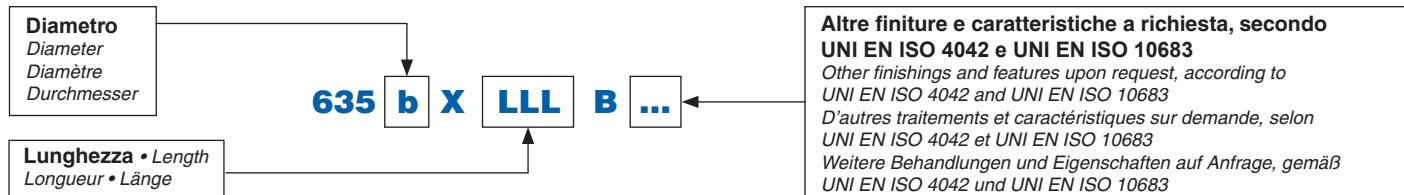
- I valori presenti in tabella sono tratti dalla normativa vigente.

Le dimensioni indicate dall'asterisco (*) sono da considerarsi **non preferenziali**. Si deve preferire l'impiego delle altre dimensioni.

Dimensioni in **mm**.

- The values indicated in the table above are found in the specifications in force.
The dimensions marked by asterisk (*) have to be considered **not preferential**. The use of the other dimensions should be preferred.
Dimensions in **mm**.
- Les valeurs dans ce tableau sont extraites de la norme en vigueur.
Les dimensions marquées par astérisque (*) doivent être considérées **non préférentielles**. On doit préférer l'emploi d'autres dimensions.
Dimensions en **mm**.
- Die in oberstehender Tafel angegebenen Größen sind der gültigen Norm entnommen.
Die mit Sternchen gekennzeichneten Größen (*) sollen als **nicht-vorzüglich** gehalten werden. Man sollte weitere Größen bevorzugen.
Größen in **mm**.

CODICE • CODE • CODE • KODE



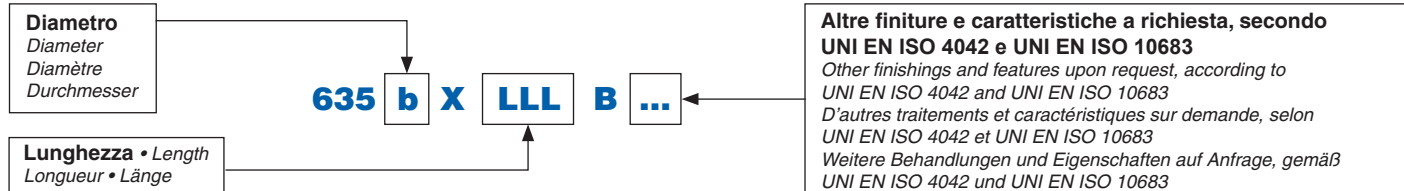
GAMMA DI PRODOTTO: prodotto vendibile singolarmente; contattare il nostro servizio commerciale.

PRODUCT RANGE: *prodotto vendibile singolarmente; please contact our Sales Dept.*

GAMME PRODUIT: *prodotto vendibile singolarmente; veuillez contacter notre Bureau de Vente.*

PRODUKTPALETTE: *prodotto vendibile singolarmente; kontaktieren Sie bitte unsere Verkaufsabteilung.*

CODICE • CODE • CODE • KODE

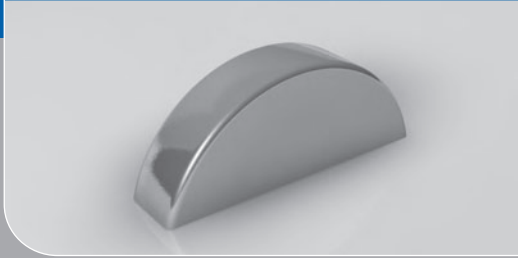


GAMMA DI PRODOTTO: prodotto vendibile singolarmente; contattare il nostro servizio commerciale.

PRODUCT RANGE: *prodotto vendibile singolarmente; please contact our Sales Dept.*

GAMME PRODUIT: *prodotto vendibile singolarmente; veuillez contacter notre Bureau de Vente.*

PRODUKTPALETTE: *prodotto vendibile singolarmente; kontaktieren Sie bitte unsere Verkaufsabteilung.*

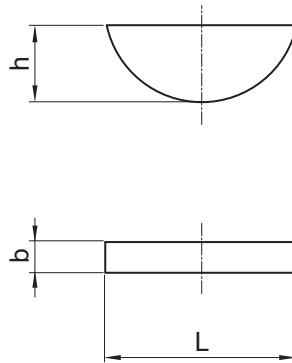


LINGUETTA A DISCO

LINGUETTA A DISCO

LINGUETTA A DISCO

LINGUETTA A DISCO



b x h	1,5 x 2,6 *	1,5 x 3,7 *	2 x 2,6 *	2 x 3,7	2 x 5	2,5 x 3,7
L	6,75	9,66	6,75	9,66	12,65	9,66
b x h	2,5 x 5 *	3 x 3,7 *	3 x 5	3 x 6,5	4 x 5	4 x 6,5
L	12,65	9,66	12,65	15,72	12,65	15,72
b x h	4 x 7,5	5 x 6,5	5 x 7,5	5 x 9	5 x 10	6 x 7,5 *
L	18,57	15,72	18,57	21,63	24,49	18,57
b x h	6 x 9	6 x 10	6 x 11	7 x 10 *	8 x 9 *	8 x 10 *
L	21,63	24,49	27,35	24,49	21,63	24,49
b x h	8 x 11	8 x 13	8 x 16	10 x 11 *	10 x 13 *	10 x 16
L	27,35	31,43	43,08	27,35	31,43	43,08

• I valori presenti in tabella sono tratti dalla normativa vigente.

Le dimensioni indicate dall'asterisco (*) sono da considerarsi **non preferenziali**. Si deve preferire l'impiego delle altre dimensioni.
Dimensioni in **mm**.

• The values indicated in the table above are found in the specifications in force.

The dimensions marked by asterisk (*) have to be considered **not preferential**. The use of the other dimensions should be preferred.
Dimensions in **mm**.

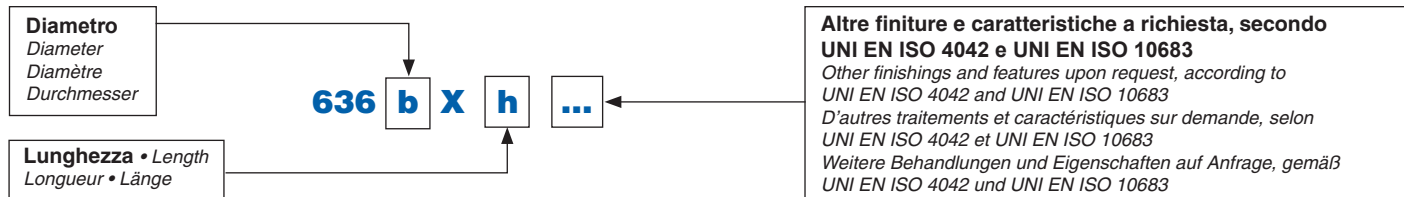
• Les valeurs dans ce tableau sont extraites de la norme en vigueur.

Les dimensions marquées par astérisque (*) doivent être considérées **non préférentielles**. On doit préférer l'emploi d'autres dimensions.
Dimensions en **mm**.

• Die in oberstehender Tafel angegebenen Größen sind der gültigen Norm entnommen.

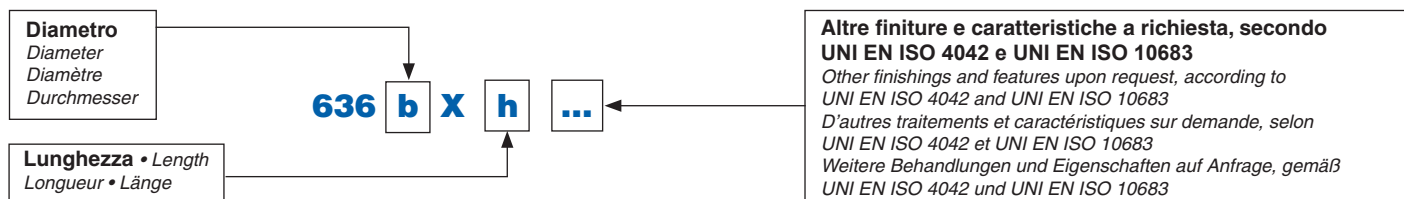
Die mit Sternchen gekennzeichneten Größen (*) sollen als **nicht-vorzüglich** gehalten werden. Man sollte weitere Größen bevorzugen.
Größen in **mm**.

CODICE • CODE • CODE • KODE



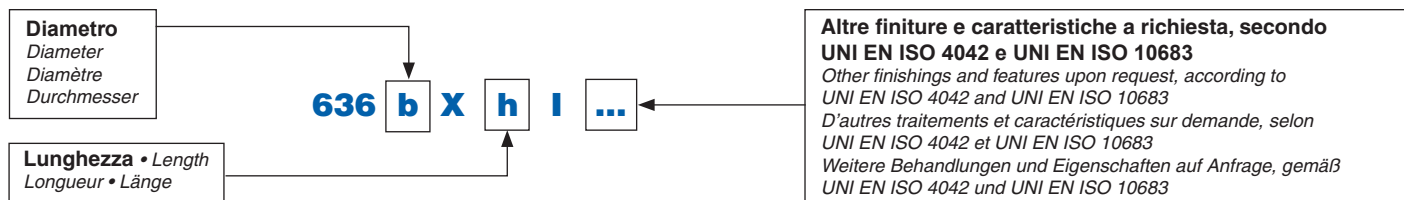
GAMMA DI PRODOTTO: prodotto vendibile singolarmente; contattare il nostro servizio commerciale.
 PRODUCT RANGE: *prodotto vendibile singolarmente; please contact our Sales Dept.*
 GAMME PRODUIT: *prodotto vendibile singolarmente; veuillez contacter notre Bureau de Vente.*
 PRODUKTPALETTE: *prodotto vendibile singolarmente; kontaktieren Sie bitte unsere Verkaufsabteilung.*

CODICE • CODE • CODE • KODE

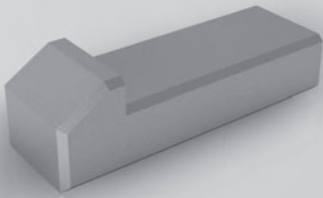


GAMMA DI PRODOTTO: prodotto vendibile singolarmente; contattare il nostro servizio commerciale.
 PRODUCT RANGE: *prodotto vendibile singolarmente; please contact our Sales Dept.*
 GAMME PRODUIT: *prodotto vendibile singolarmente; veuillez contacter notre Bureau de Vente.*
 PRODUKTPALETTE: *prodotto vendibile singolarmente; kontaktieren Sie bitte unsere Verkaufsabteilung.*

CODICE • CODE • CODE • KODE



GAMMA DI PRODOTTO: prodotto vendibile singolarmente; contattare il nostro servizio commerciale.
 PRODUCT RANGE: *prodotto vendibile singolarmente; please contact our Sales Dept.*
 GAMME PRODUIT: *prodotto vendibile singolarmente; veuillez contacter notre Bureau de Vente.*
 PRODUKTPALETTE: *prodotto vendibile singolarmente; kontaktieren Sie bitte unsere Verkaufsabteilung.*

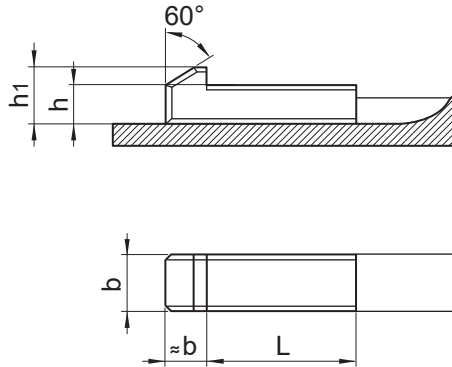


LINGUETTA CON NASELLO

LINGUETTA CON NASELLO

LINGUETTA CON NASELLO

LINGUETTA CON NASELLO



• Dimensioni a richiesta. • Dimensioni a richiesta. • Dimensioni a richiesta. • Dimensioni a richiesta.

C40

ACCIAIO • STEEL
ACIER • STAHL

UNI 6608

CODICE • CODE • CODE • KODE

Diametro
Diameter
Diamètre
Durchmesser

637 b X LLL ...

Lunghezza • Length
Longueur • Länge

Altre finiture e caratteristiche a richiesta, secondo
UNI EN ISO 4042 e UNI EN ISO 10683

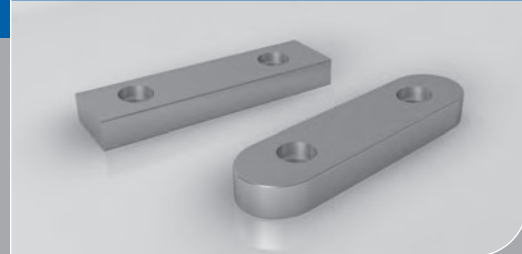
Other finishings and features upon request, according to
UNI EN ISO 4042 and UNI EN ISO 10683
D'autres traitements et caractéristiques sur demande, selon
UNI EN ISO 4042 et UNI EN ISO 10683
Weitere Behandlungen und Eigenschaften auf Anfrage, gemäß
UNI EN ISO 4042 und UNI EN ISO 10683

Quantità a richiesta; contattare il nostro servizio commerciale.

Quantità a richiesta; please contact our Sales Dept.

Quantità a richiesta; veuillez contacter notre Bureau de Vente.

Quantità a richiesta; kontaktieren Sie bitte unsere Verkaufsabteilung.



LINGUETTA AD ESECUZIONI SPECIALI

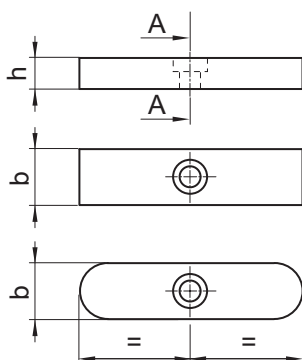
LINGUETTA AD ESECUZIONI SPECIALI

LINGUETTA AD ESECUZIONI SPECIALI

LINGUETTA AD ESECUZIONI SPECIALI

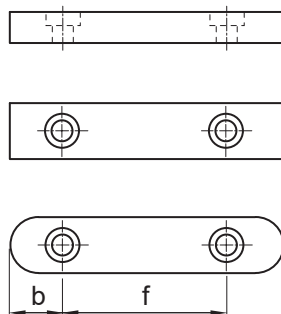
• **Esecuzione I: con un foro per viti di fissaggio**

- Esecuzione I: con un foro per viti di fissaggio
- Esecuzione I: con un foro per viti di fissaggio
- Esecuzione I: con un foro per viti di fissaggio



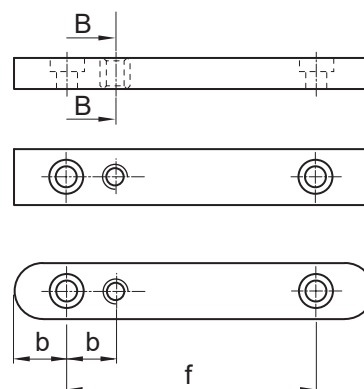
• **Esecuzione II: con due fori per viti di fissaggio**

- Esecuzione II: con due fori per viti di fissaggio
- Esecuzione II: con due fori per viti di fissaggio
- Esecuzione II: con due fori per viti di fissaggio



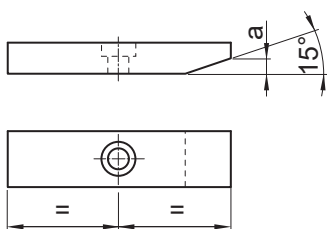
• **Esecuzione III: con due fori per viti di fissaggio e un foro per vite di estrazione**

- Esecuzione III: con due fori per viti di fissaggio e un foro per vite di estrazione
- Esecuzione III: con due fori per viti di fissaggio e un foro per vite di estrazione
- Esecuzione III: con due fori per viti di fissaggio e un foro per vite di estrazione



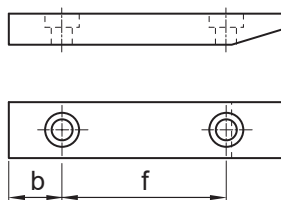
• **Esecuzione IV: con un foro per viti di fissaggio e smusso d'imbocco**

- Esecuzione IV: con un foro per viti di fissaggio e smusso d'imbocco
- Esecuzione IV: con un foro per viti di fissaggio e smusso d'imbocco
- Esecuzione IV: con un foro per viti di fissaggio e smusso d'imbocco



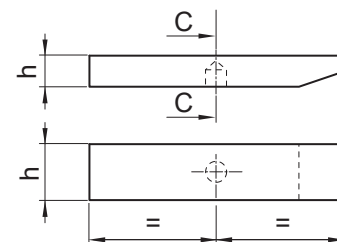
• **Esecuzione V: con due fori per viti di fissaggio e smusso d'imbocco**

- Esecuzione V: con due fori per viti di fissaggio e smusso d'imbocco
- Esecuzione V: con due fori per viti di fissaggio e smusso d'imbocco
- Esecuzione V: con due fori per viti di fissaggio e smusso d'imbocco



• **Esecuzione VI: con un foro per spina di caltattamento e smusso d'imbocco**

- Esecuzione VI: con un foro per spina di caltattamento e smusso d'imbocco
- Esecuzione VI: con un foro per spina di caltattamento e smusso d'imbocco
- Esecuzione VI: con un foro per spina di caltattamento e smusso d'imbocco



• Dimensioni a richiesta. • Dimensioni a richiesta. • Dimensioni a richiesta. • Dimensioni a richiesta.

CODICE • CODE • CODE • KODE

Diametro • Diameter
Diamètre • Durchmesser

638

b

X

LLL

...

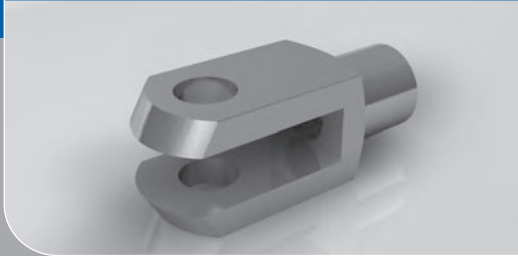
Lunghezza • Length • Longueur • Länge

Altre finiture e caratteristiche a richiesta, secondo UNI EN ISO 4042 e UNI EN ISO 10683

Other finishings and features upon request, according to UNI EN ISO 4042 and UNI EN ISO 10683
D'autres traitements et caractéristiques sur demande, selon UNI EN ISO 4042 et UNI EN ISO 10683
Weitere Behandlungen und Eigenschaften auf Anfrage, gemäß UNI EN ISO 4042 und UNI EN ISO 10683

• **Quantità a richiesta; contattare il nostro servizio commerciale.**

- **Quantità a richiesta; please contact our Sales Dept.**
- **Quantità a richiesta; veuillez contacter notre Bureau de Vente.**
- **Quantità a richiesta; kontaktieren Sie bitte unsere Verkaufsabteilung.**

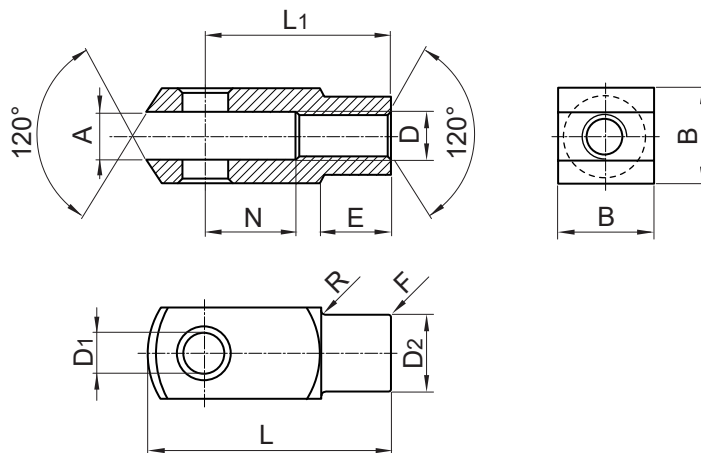


FORCELLA CON FORO FILETTATO

FORCELLA CON FORO FILETTATO

FORCELLA CON FORO FILETTATO

FORCELLA CON FORO FILETTATO



D	M4	M5 M5 x 20	M6 M6 x 24	M8 M8 x 32	M10 M10 x 40	M12 M12 x 48	M14	M16
A	4	5	6	8	10	12	14	16
B	8	10	12	16	20	24	27	32
D1	4	5	6	8	10	12	14	16
D2	8	9	10	14	18	20	24	26
E	6	7,5	9	12	15	18	23	24
F	0,5	0,5	0,5	0,5	0,5	0,5	1	1
L	21	26 36	31 43	42 58	52 72	62 83	72	83
L1	16	20 30	24 36	32 48	40 60	48 72	56	64
N	8	10 20	12 24	16 32	20 40	24 48	27	32
R	0,5	0,5	0,5	0,5	0,5	0,5	1	1

- I valori presenti in tabella sono tratti dalla normativa vigente.

Dimensioni in mm.

- The values indicated in the table above are found in the specifications in force.

Dimensions in mm.

- Les valeurs dans ce tableau sont extraites de la norme en vigueur.

Dimensions en mm.

- Die in oberstehender Tafel angegebenen Größen sind der gültigen Norm entnommen.

Größen in mm.

CODICE • CODE • CODE • KODE

Diametro
Diameter
Diamètre
Durchmesser

0501676

DD

...

**Altre finiture e caratteristiche a richiesta, secondo
UNI EN ISO 4042 e UNI EN ISO 10683**

*Other finishings and features upon request, according to
UNI EN ISO 4042 and UNI EN ISO 10683*

*D'autres traitements et caractéristiques sur demande, selon
UNI EN ISO 4042 et UNI EN ISO 10683*

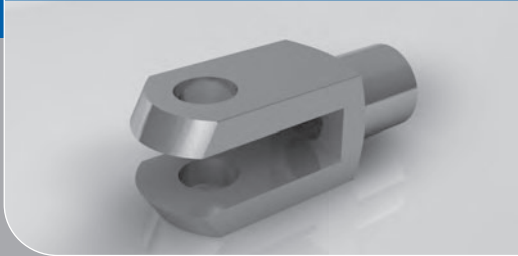
*Weitere Behandlungen und Eigenschaften auf Anfrage, gemäß
UNI EN ISO 4042 und UNI EN ISO 10683*

GAMMA DI PRODOTTO: contattare il nostro servizio commerciale.

PRODUCT RANGE: please contact our Sales Dept.

GAMME PRODUIT: veuillez contacter notre Bureau de Vente.

PRODUKTPALETTE: kontaktieren Sie bitte unsere Verkaufsabteilung.



Da nostra tabella interna

Da nostra tabella interna

Da nostra tabella interna

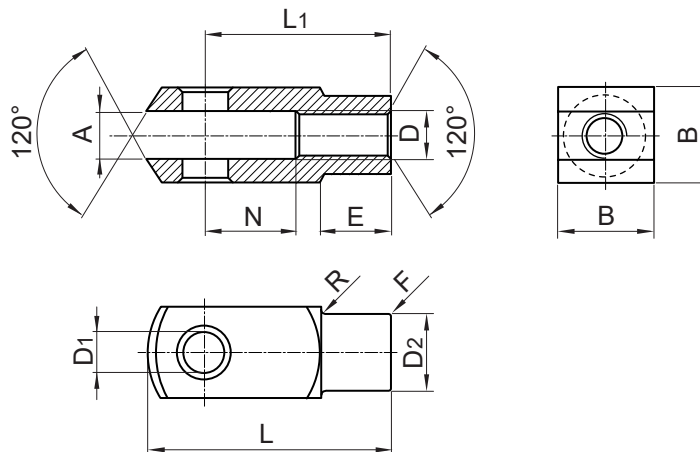
Da nostra tabella interna

FORCELLA NORMA CETOP

FORCELLA NORMA CETOP

FORCELLA NORMA CETOP

FORCELLA NORMA CETOP



D	M10 x 1,25	M12 x 1,25	M16 x 1,5	M20 x 1,5	M24 x 2	M27 x 2	M36 x 2
A	10	12	16	20	25	30	35
B	20	24	32	40	50	55	70
D1	10	12	16	20	25	30	35
D2	18	20	26	34	42	48	60
E	15	18	24	30	36	38	40
F	0,5	0,5	1	1	1	1	1
L	52	62	83	105	132	148	188
L1	40	48	64	80	100	110	144
N	20	24	32	40	50	54	72
R	0,5	0,5	1	1	1	1	1

- I valori presenti in tabella sono tratti dalla normativa vigente.

Dimensioni in **mm**.

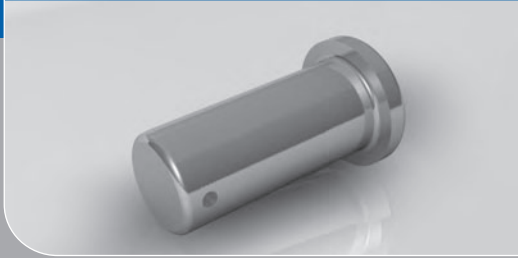
- The values indicated in the table above are found in the specifications in force.
Dimensions in **mm**.
- Les valeurs dans ce tableau sont extraites de la norme en vigueur.
Dimensions en **mm**.
- Die in oberstehender Tafel angegebenen Größen sind der gültigen Norm entnommen.
Größen in **mm**.

CODICE • CODE • CODE • KODE



GAMMA DI PRODOTTO: contattare il nostro servizio commerciale.

PRODUCT RANGE: please contact our Sales Dept.
GAMME PRODUIT: veuillez contacter notre Bureau de Vente.
PRODUKTPALETTE: kontaktieren Sie bitte unsere Verkaufsabteilung.

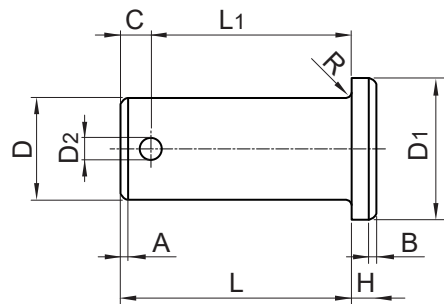


PERNO FORATO CON TESTA

PERNO FORATO CON TESTA

PERNO FORATO CON TESTA

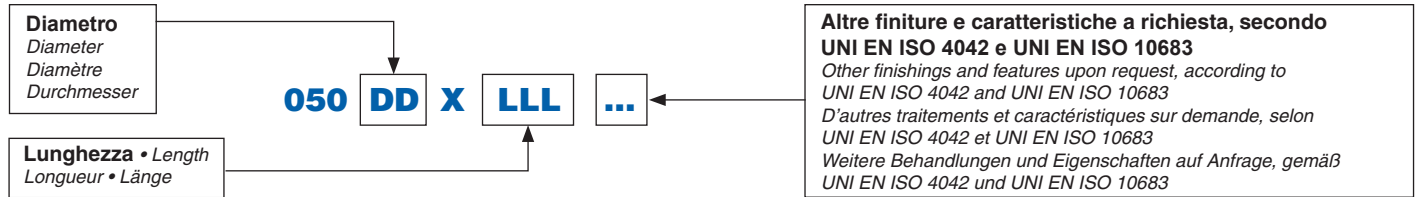
PERNO FORATO CON TESTA



D	5	6	8	10	12	14	16
L	14	16	20	25	30	35	40
H	1,5	1,5	2	2	3	3	3
A	1	1	1	1,5	1,5	1,5	1,5
B	0,5	0,5	0,5	0,5	1	1	1
D1	8	9	12	14	16	19	20
R	0,5	0,5	0,5	0,5	0,5	1	1
D2	1,5	2	2	3	3	4	4
C	3	3	3	3,5	3,5	4	4
L1	11	13	17	21,5	26,5	31	36

- I valori presenti in tabella sono tratti dalla normativa vigente.
Dimensioni in **mm**.
- The values indicated in the table above are found in the specifications in force.
Dimensions in **mm**.
- Les valeurs dans ce tableau sont extraites de la norme en vigueur.
Dimensions en **mm**.
- Die in oberstehender Tafel angegebenen Größen sind der gültigen Norm entnommen.
Größen in **mm**.

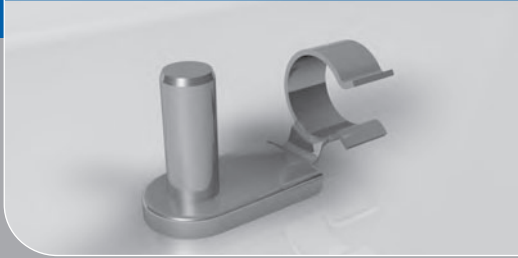
CODICE • CODE • CODE • KODE

**GAMMA DI PRODOTTO: contattare il nostro servizio commerciale.**

PRODUCT RANGE: please contact our Sales Dept.

GAMME PRODUIT: veuillez contacter notre Bureau de Vente.

PRODUKTPALETTE: kontaktieren Sie bitte unsere Verkaufsabteilung.



Da nostra tabella interna

Da nostra tabella interna

Da nostra tabella interna

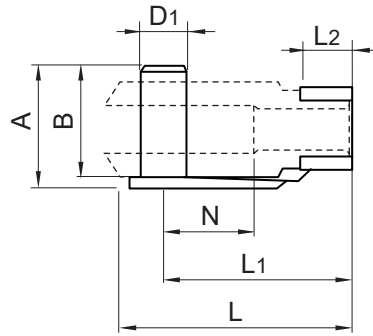
Da nostra tabella interna

CLIP PER FORCELLA

CLIP PER FORCELLA

CLIP PER FORCELLA

CLIP PER FORCELLA



• Per forcella • per forcella • per forcella • per forcella	M4	M5	M5 x 20	M6	M6 x 24	M8	M8 x 32
D1	4	5	5	6	6	8	8
N	8	10	20	12	24	16	32
A	11	13,5	13,5	16	16	22	22
B	9	12	12	14	14	19	19
L	19	23	33	28	40	37	53
L1	16	19	29	23	35	31	47
L2	5	6	6	6	6	8	8

• Per forcella • per forcella • per forcella • per forcella	M10	M10 x 40	M12	M12 x 48	M14	M16	M20
D1	10	10	12	12	14	15	20
N	20	40	24	48	27	32	40
A	26	26	32	32	32	40	48
B	23	23	28	28	30	36	44
L	46	66	55	79	90	72	88
L1	39	58	47	71	53	62	72
L2	10	10	12	12	14	14	16

• I valori presenti in tabella sono tratti dalla normativa vigente.

Dimensioni in mm.

• The values indicated in the table above are found in the specifications in force.

Dimensions in mm.

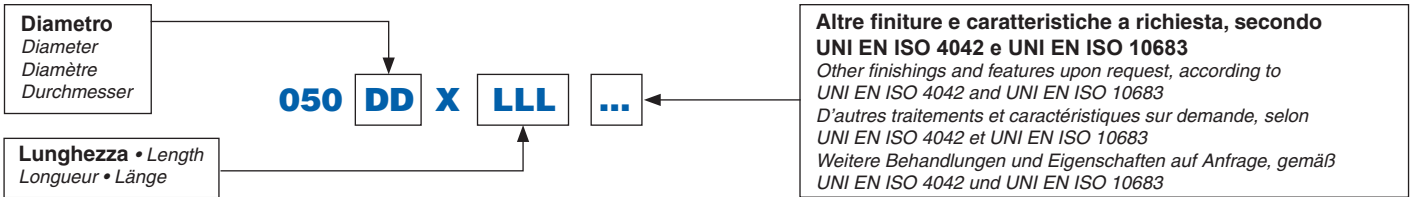
• Les valeurs dans ce tableau sont extraites de la norme en vigueur.

Dimensions en mm.

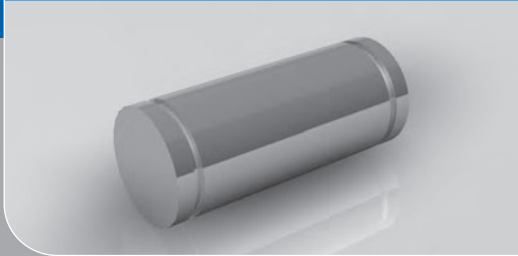
• Die in oberstehender Tafel angegebenen Größen sind der gültigen Norm entnommen.

Größen in mm.

CODICE • CODE • CODE • KODE



GAMMA DI PRODOTTO: contattare il nostro servizio commerciale.
 PRODUCT RANGE: please contact our Sales Dept.
 GAMME PRODUIT: veuillez contacter notre Bureau de Vente.
 PRODUKTPALETTE: kontaktieren Sie bitte unsere Verkaufsabteilung.



Da nostra tabella interna

Da nostra tabella interna

Da nostra tabella interna

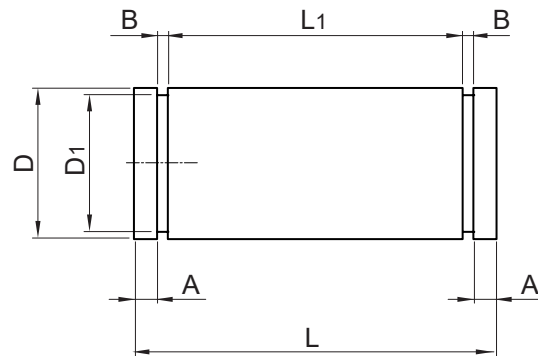
Da nostra tabella interna

PERNO PER FORCELLA

PERNO PER FORCELLA

PERNO PER FORCELLA

PERNO PER FORCELLA



D	10	12	14	16	20	25	30	35
L	25	30	34	39	48	60	65	84
D1	9,6	11,5	13,4	15,2	19	23,9	28,6	33,4
L1	20	24	27	32	40	50	55	70
A	1,5	2	2	2,4	2,9	3,7	3,4	5,4
B	0,9	0,9	1	1,1	1,1	1,3	1,6	1,6

- I valori presenti in tabella sono tratti dalla normativa vigente.

Dimensioni in mm.

- The values indicated in the table above are found in the specifications in force.

Dimensions in mm.

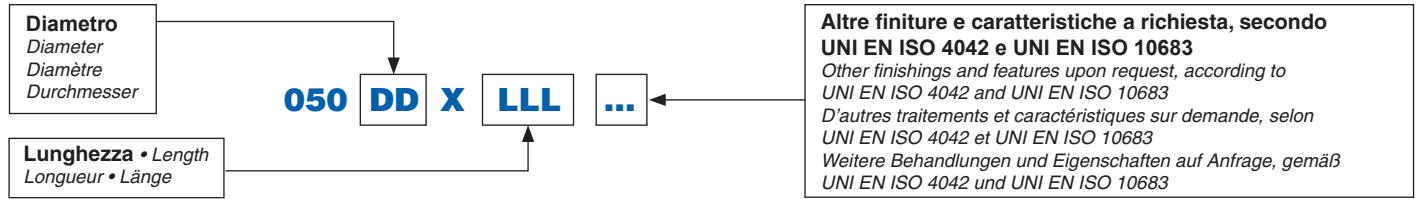
- Les valeurs dans ce tableau sont extraites de la norme en vigueur.

Dimensions en mm.

- Die in oberstehender Tafel angegebenen Größen sind der gültigen Norm entnommen.

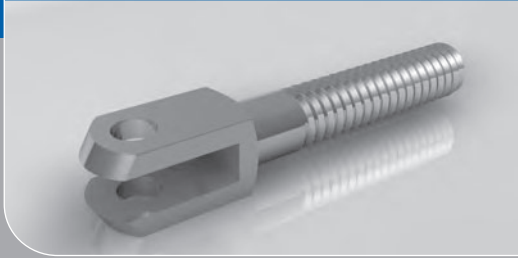
Größen in mm.

CODICE • CODE • CODE • KODE



GAMMA DI PRODOTTO: contattare il nostro servizio commerciale.

PRODUCT RANGE: please contact our Sales Dept.
GAMME PRODUIT: veuillez contacter notre Bureau de Vente.
PRODUKTPALETTE: kontaktieren Sie bitte unsere Verkaufsabteilung.

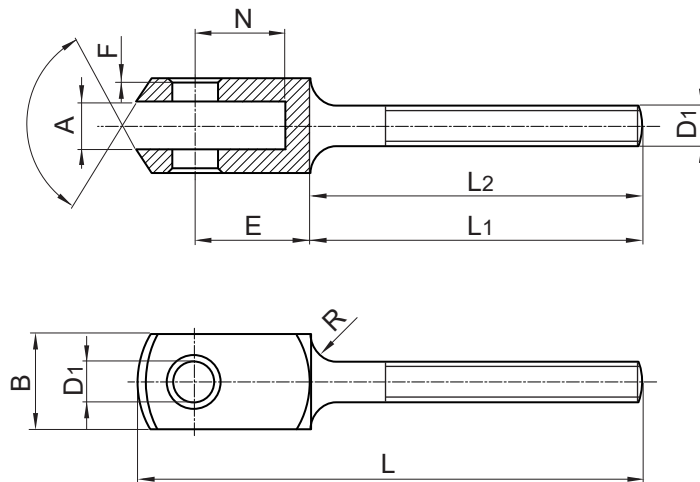


FORCELLE CON GAMBO FILETTATO

FORCELLE CON GAMBO FILETTATO

FORCELLE CON GAMBO FILETTATO

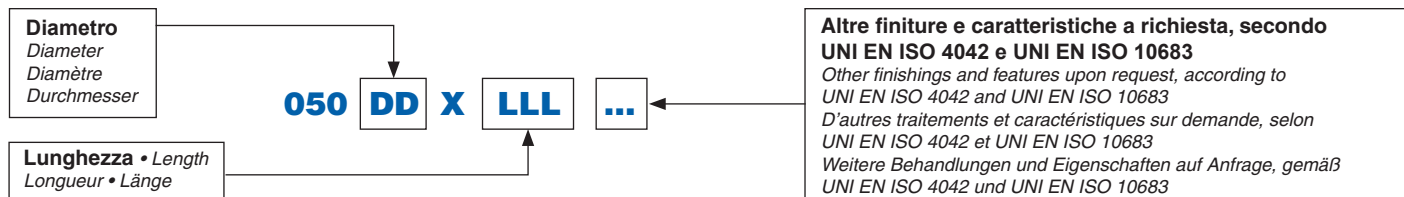
FORCELLE CON GAMBO FILETTATO



D	M5	M6	M8	M10	M12	M14	M16
A	5	6	8	10	12	14	16
B	10	12	16	20	24	27	32
D1	5	6	8	10	12	14	16
E	12,5	15	20	25	30	33,5	40
F	0,5	0,5	0,5	0,5	0,5	1	1
L	63,5	72	85	97	109	119,5	134
L1	45	50	55	60	65	70	75
L2	35	40	45	50	55	60	65
N	10	12	16	20	24	27	32
R	2,5	3	4	5	6	6	8

- I valori presenti in tabella sono tratti dalla normativa vigente.
Dimensioni in **mm**.
- The values indicated in the table above are found in the specifications in force.
Dimensions in **mm**.
- Les valeurs dans ce tableau sont extraites de la norme en vigueur.
Dimensions en **mm**.
- Die in oberstehender Tafel angegebenen Größen sind der gültigen Norm entnommen.
Größen in **mm**.

CODICE • CODE • CODE • KODE

**GAMMA DI PRODOTTO: contattare il nostro servizio commerciale.**

PRODUCT RANGE: please contact our Sales Dept.

GAMME PRODUIT: veuillez contacter notre Bureau de Vente.

PRODUKTPALETTE: kontaktieren Sie bitte unsere Verkaufsabteilung.



Bulloneria Magnani s.r.l.

SEDE • HEAD OFFICE • SIÈGE • SITZ:

48022 Lugo di Romagna (RA)
Via Piratello, 53 Zona Industriale
Tel. 0545 30580 - Fax 0545 30068
uffcom@bulloneriamagnani.com

SUCCURSALE • BRANCH • SUCCURSALE • FILIALE:

60020 Camerata Picena (AN)
Zona Industriale Loc. Piane
Tel. 071 946178 - Fax 071 946054
succursale@bulloneriamagnani.com